

FINITURE E TESSUTI

FINISHES & FABRICS

TAVOLI
SEDIE
SGABELLI

TABLES
CHAIRS
BARSTOOLS

INGENIA
CASA

POLIPROPILENE

POLYPROPYLENE | POLYPROPYLÈNE | POLYPROPYLEN | POLIPROPILENO | ПОЛИПРОПИЛЕН

INGENIA
CASA

— POLIPROPILENE



Z031 Bianco | White | Blanc | Weiß | Blanco | Белый



Z006 Grigio chiaro | Light grey | Gris clair | Hell grau | Gris claro | Светло-серый



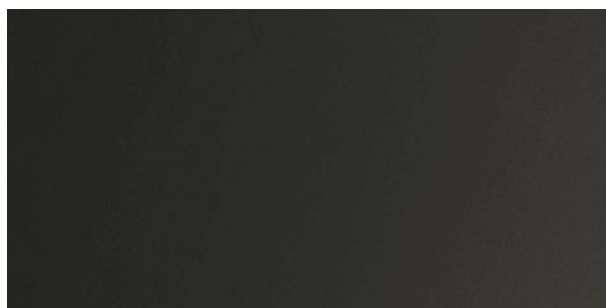
Z029 Sabbia | Sand | Sable | Sand | Arena | Песочный



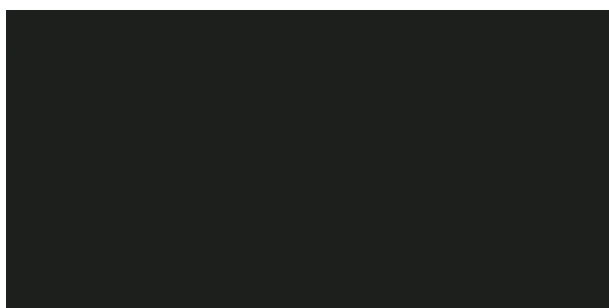
Z009 Giallo senape | Mustard yellow | Moutarde | Senf | Amarillo mostaza | Желтая горчица



Z008 Caramello | Caramel | Caramel | Karamell | Caramelo | Карамель



Z039 Antracite | Anthracite | Anthracite | Anthrazit | Antracita | Антрацит



Z038 Nero | Black | Noir | Schwarz | Negro | Черный

Z005 Nero laccato soft velvet | Soft touch black | Noir laqué soft touch | Schwarz soft velvet lackiert | Negro soft touch | Черный лакированный мягкий бархат

UNICOLOR ANTIGRAFFIO

SCRATCH-RESISTANT UNICOLOR | UNICOLOR ANTI-RAYURES | KRATZFESTIG UNICOLOR | UNICOLOR ANTI-ARAÑAZOS | UNICOLOR УСТОЙЧИВЫЙ К ЦАРАПИНАМ



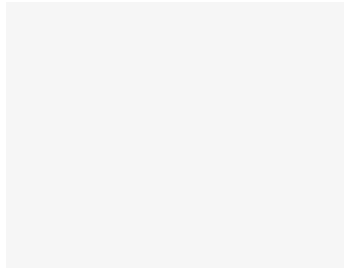
DOO7 Bianco | White | Blanc | Weiß | Blanco | Белый



DOO4 Pietra di Nanto | Nanto's stone | Pierre de Nanto | Nanto Stein | Piedra de Nanto | Камень Нанто

METALLO

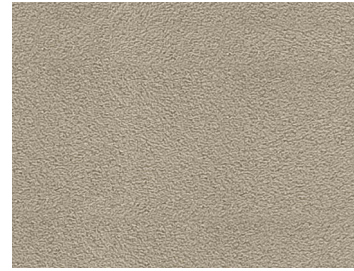
METAL | MÉTAL | METALLE | METAL | МЕТАЛЛЫ



M306 Bianco | *White* | *Blanc* | *Weiß* | *Blanco* | *Белый*



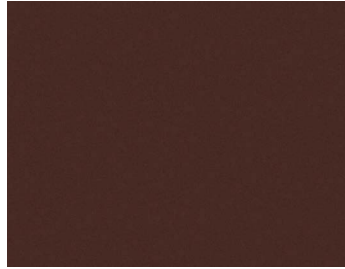
M097 Grigio chiaro | *Light grey* | *Gris clair* | *Hell grau* | *Gris claro* | *Светло-серый*



M312 Sabbia | *Sand* | *Sable* | *Sand* | *Arena* | *Песочный*



M028 Ottone scuro | *Dark brass* | *Laiton foncé* | *Dunkelmessing* | *Latón oscuro* | *Тёмная латунь*



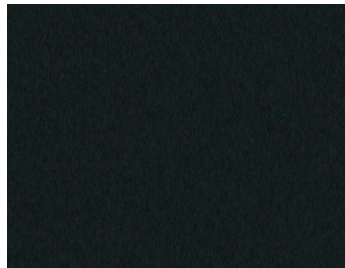
M307 Testa di moro | *Dark brown* | *Marron foncé* | *Dunkelbraun* | *Marrón oscuro* | *Темно-коричневый*



M030 Titanio | *Titanium* | *Titane* | *Titan* | *Titanio* | *Титан*



M310 Antracite | *Anthracite* | *Anthracite* | *Anthrazit* | *Antracita* | *Антрацит*



M055 Nero | *Black* | *Noir* | *Schwarz* | *Negro* | *Черный*

LEGNO MASSELLO E IMPIALLACCIATO

WOOD: SOLID AND VEENER | **BOIS:** MASSIF ET PLAQUÉ | **HOLZ:** MASSIVHOLZ UND FURNIERT |

MADERA: MACIZA Y CHAPADA | **ДЕРЕВО:** МАССИВ И ШПОН



L002 Rovere Spessart impiallacciato/massello | *Spessart oak veneer/solid | Chêne Spessart plaqué/ massif | Eiche Spessart furniert/ Massivholz | Roble Spessart chapado/ maciza | Шпон из дуба Spessart/ массив*



L109 Rovere naturale massello | *Natural oak solid wood | Bois massif Chêne naturel | Massivholz Eiche natur | Roble natural macizo | Массив из натурального дуба*

L009 Rovere naturale impiallacciato | *Natural oak veneer | Chêne naturel plaqué | Eiche Natur furniert | Roble natural chapado | Шпон из натурального дуба*



L006 Noce massello | *Walnut solid wood | Bois massif Noyer | Nogal*

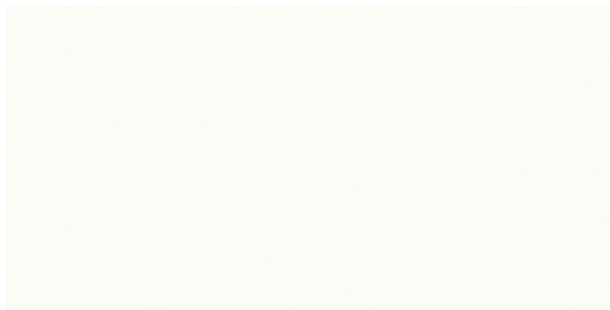
macizo | Massiv Nussbaum | Массив из ореха

L036 Noce impiallacciato | *Walnut veneer | Noyer plaqué |*

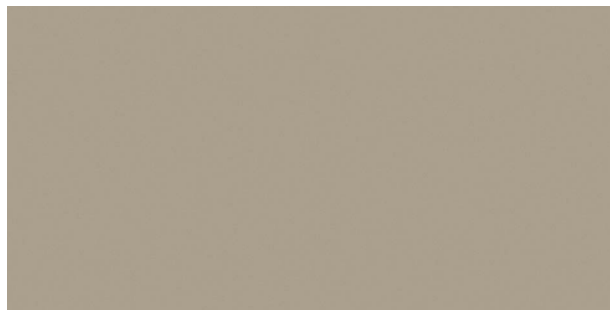
Nußbaum furniert | Nogal chapado | Шпон Орех

LEGNO LACCATO E MELAMINICO

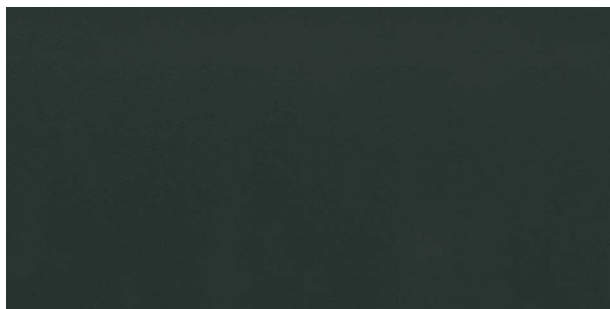
LACQUERED WOOD AND MELAMINE | BOIS LAQUÉ ET MÉLAMINE | HOLZ LACKIERT UND MELAMIN | MADERA LACADA Y MELAMINA | ДЕРЕВО ЛАКИРОВАННОЕ И МЕЛАМИН



L079/L043 Legno laccato bianco/Melaminico bianco |
White gloss lacquered wood/Melamine white | Bois laqué blanc/Mélamine blanc |
Holz weiß lackiert/Melamin weiss | Madera lacada blanco/Melamina blanca |
Дерево лакированное белое/Меламин белый



L084/L044 Legno laccato sabbia/Melaminico sabbia |
Sand lacquered wood/ Melamine sand | Bois laqué sable/Mélamine sable |
Holz sand lackiert/Melamin sand | Madera lacada arena/Melamina arena |
Дерево лакированное песочное/Меламин песочный



L087/L045 Legno laccato antracite/Melaminico antracite |
Anthracite lacquered wood/Melamine anthracite |
Bois laqué anthracite/Mélamine anthracite | Holz anthrazit lackiert/Melamin anthrazit |
Madera lacada antracita/Melamina antracita |
Дерево лакированное антрацит/Меламин антрацит

MELAMINICO MATERICO

MELAMINE | MÉLAMINE | MELAMIN | MELAMINA | МЕЛАМИН

INGENIA
CASA



L058 Cemento sabbia | Concrete sand | Béton sable | Zement sand |
Cemento arena | Цемент песок



L059 Cemento talpa | Concrete grey | Béton taupe | Zement grau |
Cemento gris topo | Цемент крош



L055 Canyon oak | Canyon oak | Chêne Canyon | Eiche Canyon |
Roble canyon | Дуб каньон



L054 Cemento naturale | Natural concrete | Béton naturel | Zement natur |
Cemento natural | Цемент натуральный



LF07 Calacatta | Calacatta | Calacatta | Calacatta | Calacatta | Calacatta



LF05 Botticino | Botticino | Botticino | Botticino | Botticino | боттичино



LF08 Stone grey | Stone grey | Stone grey | Stone grey | Stone grey | Stone grey



LF02 Eucalipto | Eucalyptus | Eucalyptus | Eucalyptus | Eucalipto | Эвкалипт

MELAMINICO MATERICO

4

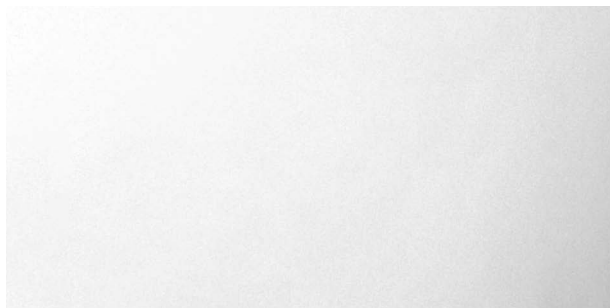
BIS

CRISTALLO

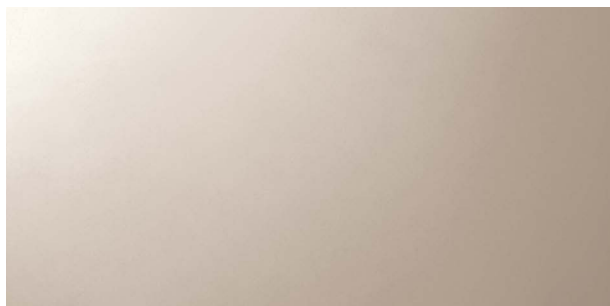
GLASS | VERRE | GLAS | CRISTAL | СТЕКЛО



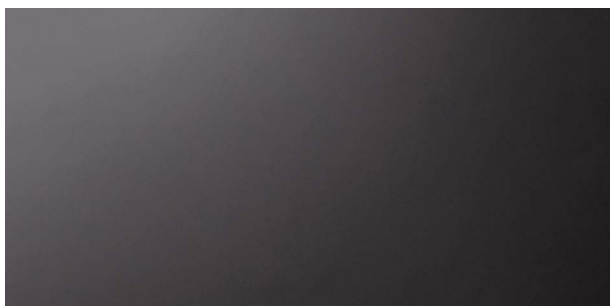
INGENIA
CASA



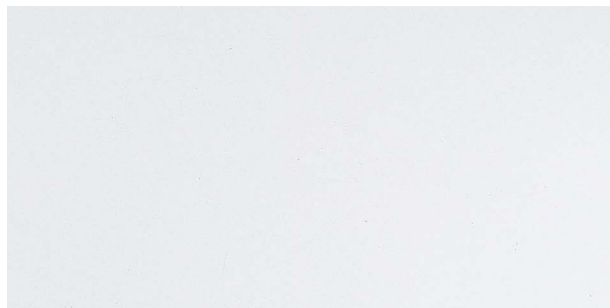
C150 Extrawhite lucido | *Glossy Extrawhite | Extrawhite brillant | Hochglänzend extraweiß | Extrawhite brillo | Экстра-белый глянцевый*



C193 Laccato tortora lucido | *Glossy dove grey lacquered | Laqué gris tourterelle brillant | Hochglänzend taubengrau lackiert | Lacado gris ceniciento brillo | Лакированный серо-бежевый глянцевый*



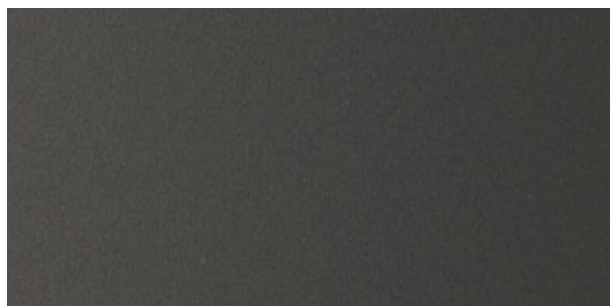
C152 Laccato nero lucido | *Glossy black lacquered | Laqué noir brillant | Hochglänzend schwarz lackiert | Lacado negro brillo | Лакированный черный глянцевый*



C180S Velvet antigraffio bianco opaco | *Velvet matt anti-scratch white | Velvet anti-rayures blanc opaque | Kratzfestig velvet weiß matt | Velvet anti-arañazos blanco opaco | Вельвет, устойчивый к царапинам, матовый белый*



C181S Velvet antigraffio tortora opaco | *Velvet matt anti-scratch dove grey | Velvet anti-rayures gris tourterelle opaque | Kratzfestig velvet taubengrau matt | Velvet anti-arañazos gris ceniciento opaco | Вельвет, устойчивый к царапинам матовый серо-бежевый*



C183S Velvet antigraffio antracite opaco | *Velvet matt anti-scratch anthracite | Velvet anti-rayures anthracite opaque | Kratzfestig velvet anthrazit matt | Velvet anti-arañazos antracita opaco | Вельвет, устойчивый к царапинам, матовый антрацит*

51 CRISTALLO

Il cristallo velvet antigraffio è caratterizzato dalla finitura opaca che lo rende caldo e piacevole al tatto generando un effetto seta, vellutato e morbido.

Il cristallo viene sottoposto ad uno speciale trattamento chimico fisico adoperato grazie ad una tecnologia di ultima generazione denominata "corrosione dinamica" che rende più difficoltosa la formazione di possibili graffi solitamente più evidenti sulle superfici lisce.

Anti scratch velvet glass is characterized from a matt finish that makes it warm and pleasant to touch, creating a "silk effect", soft and smooth.

The scratch-resistant glass surface is treated with a specific chemical treatment thanks to an ultimate technology called "dynamic corrosion" that allow smoothing of micro ridges generated by common etching. The smoothing of the ridges deters the appearance of scratches.



MORBIDEZZA AL TATTO | WARM AND PLEASANT TO TOUCH



ELEVATA RIPARABILITÀ DEI GRAFFI | SCRATCHES HIGH REPARABILITY



METODO DI PULIZIA E MANUTENZIONE | CLEANING AND MAINTENANCE INSTRUCTIONS

Per la pulizia di questi piani si consiglia di intervenire con un panno morbido e schiuma attiva per vetri e cristalli.

Non spruzzare direttamente il prodotto sul piano ma sul panno.

Non usare prodotti oleosi, grassi e diluenti.

Nel caso in cui vengano versati sul piano liquidi particolarmente aggressivi o macchianti quali ad esempio: vino, coca-cola, succhi di frutta, aceto, limone etc... rimuovere immediatamente il liquido con un panno morbido e schiuma attiva per vetri e cristalli come precedentemente indicato.

L'azienda produttrice non sarà responsabile per danneggiamenti derivanti dall'utilizzo non corretto del prodotto o dalla pulizia effettuata con agenti smacchianti diversi da quelli indicati con le specifiche modalità.

For daily cleaning, use a soft cloth dampened with an approved product for glass cleaning.

Do not spray the product directly on the glass top. Instead, spray the cloth and gently wipe the glass.

Do not use oily, greasy or thinner products.

In the event of an accidental spill of liquids such as wine, carbonated beverages, juices, vinegar, lemon and so on, clean the spill with the soft cloth dampened with the approved glass cleaner.

For a larger spill, absorb some of the liquid with a quality paper towel, then proceed with cleaning with the soft cloth.

Company will not be responsible for damages due to improper cleaning procedures.

SUPERMARMO

SUPERMARBLE | SUPERMARBRE | SUPERMARMOR | SUPERMÁRMOL | СУПЕРМАРОМ

INGENIA
CASA



CM012/CM012A Calacatta Supreme lucido | Glossy Calacatta Supreme | Calacatta Supreme brillant | Calacatta Supreme hochglänzend | Calacatta Supreme brillo | Calacatta Supreme глянцевый



CM032/CM032A Calacatta Supreme opaco | Matt Calacatta Supreme | Calacatta Supreme opaque | Calacatta Supreme matt | Calacatta Supreme opaco | Calacatta Supreme матовый



CM007/CM007A Bianco Statuario opaco | Matt white | Blanc opaque | Matt Weiß | Blanco opaco | Скульптурный белый матовый

N.B.: I campioni colore sono da considerarsi indicativi per ciascun prodotto in quanto il colore può subire variazioni in funzione degli spessori e della composizione dei materiali utilizzati. Le seguenti immagini mostrano le possibili texture effetto marmo delle lastre intere utilizzate per la sezionatura dei piani dei tavoli e complementi della collezione Ingenia Casa, da intendersi a scopo puramente illustrativo. Ingenia Casa si riserva di utilizzare lastre con texture diverse per esigenze tecnico/produttive. Use card as example, colours may change according to materials used. The following images show the possible visual effect texture of the entire marble slabs used to section the Ingenia Casa table and coffee-table tops, intended for purely illustrative purposes. Ingenia Casa reserves the right to use slabs with different textures for technical/production needs.

SUPERMARMO

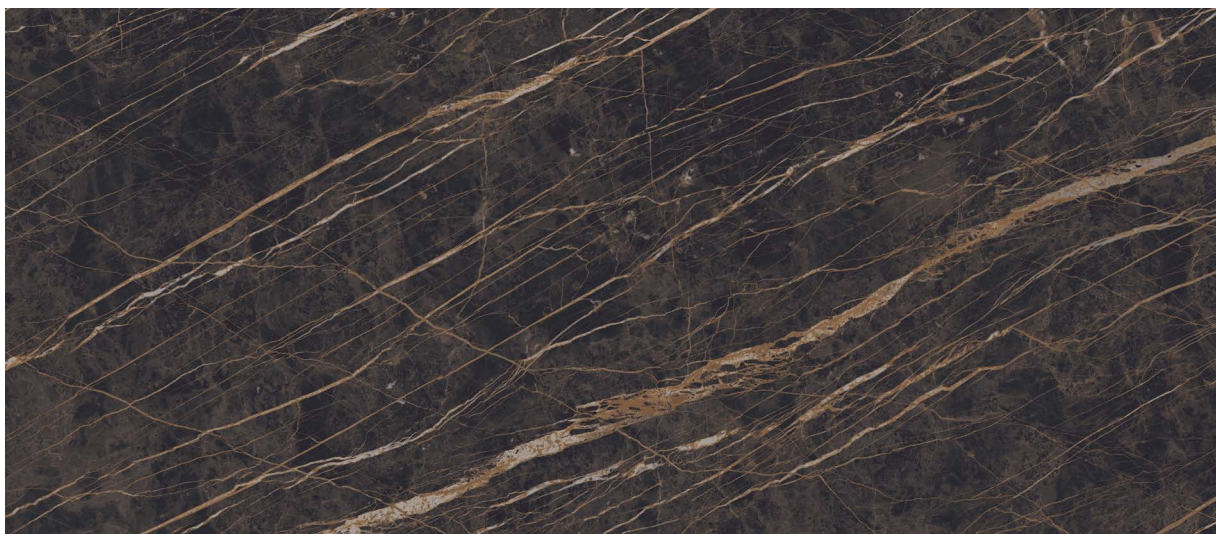
SUPERMARBLE | SUPERMARBRE | SUPERMARMOR | SUPERMÁRMOL | СУПЕРМАРОМ



PM001 Calacatta anticato lucido | Glossy Calacatta aged | Calacatta vieilli brillant | Calacatta alt hochglänzend | Calacatta antiguo brillo | Calacatta античный глянцевый



PM003 Travertino opaco | Matt Travertine | Travertin opaque | Travertin matt | Travertino opaco | Травертин матовый

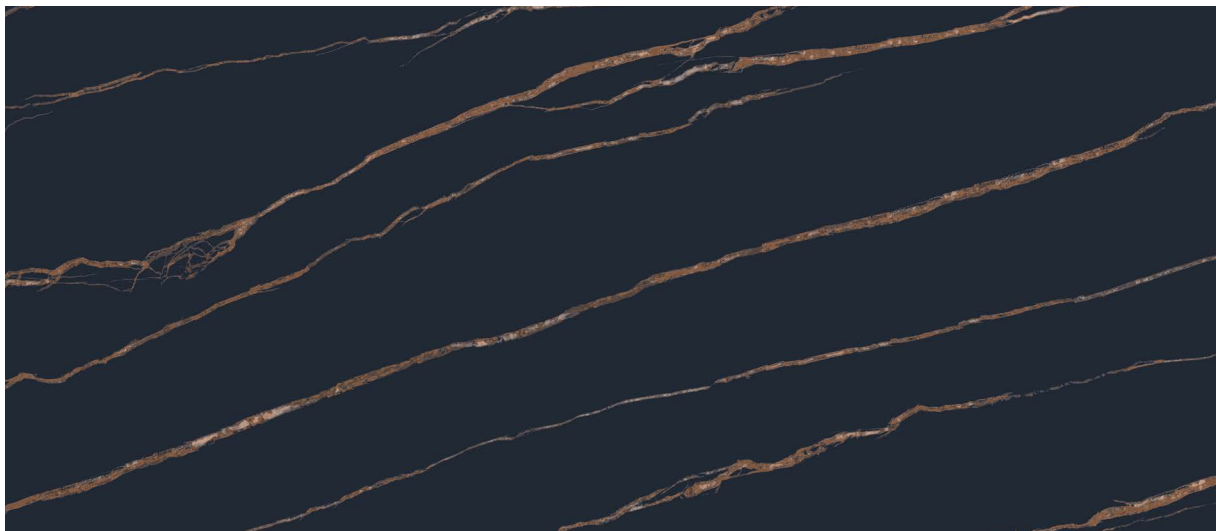


CM005/CM005A Noir Desir lucido | Glossy Noir Desir | Noir Desir brillant | Hochglänzend Noir Desir | Noir Desir brillo | Noir Desir Глянцевый

N.B.: I campioni colore sono da considerarsi indicativi per ciascun prodotto in quanto il colore può subire variazioni in funzione degli spessori e della composizione dei materiali utilizzati. Le seguenti immagini mostrano le possibili texture effetto marmo delle lastre intere utilizzate per la sezionatura dei piani dei tavoli e complementi della collezione Ingenia Casa, da intendersi a scopo puramente illustrativo. Ingenia Casa si riserva di utilizzare lastre con texture diverse per esigenze tecnico/produttive. Use card as example, colours may change according to materials used. The following images show the possible visual effect texture of the entire marble slabs used to section the Ingenia Casa table and coffee-table tops, intended for purely illustrative purposes. Ingenia Casa reserves the right to use slabs with different textures for technical/production needs.

SUPERMARMO

SUPERMARBLE | SUPERMARBRE | SUPERMARMOR | SUPERMÁRMOL | СУПЕРМАРОП



PM002 Nero venato opaco | *Matt black veined* | *Noir veiné opaque* | *Schwarz matt geädert* | *Negro veteado opaco* | *черный матовый с прожилками*

N.B.: I campioni colore sono da considerarsi indicativi per ciascun prodotto in quanto il colore può subire variazioni in funzione degli spessori e della composizione dei materiali utilizzati. Le seguenti immagini mostrano le possibili texture effetto marmo delle lastre intere utilizzate per la sezionatura dei piani dei tavoli e complementi della collezione Ingenia Casa, da intendersi a scopo puramente illustrativo. Ingenia Casa si riserva di utilizzare lastre con texture diverse per esigenze tecnico/produttive. *Use card as example, colours may change according to materials used. The following images show the possible visual effect texture of the entire marble slabs used to section the Ingenia Casa table and coffee-table tops, intended for purely illustrative purposes. Ingenia Casa reserves the right to use slabs with different textures for technical/production needs.*

SUPERMARMO

SUPERMARBLE | SUPERMARBRE | SUPERMARMOR | SUPERMÁRMOL | СУПЕРМРАМОР

Nato dall'accoppiamento di ceramica e cristallo, il SuperMarmo della collezione Ingenia Casa coniuga estetica e funzione. È disponibile in due finiture opache, Calacatta Supreme e Bianco Statuario e due lucide, Calacatta Supreme e Noir Desir. Estremamente resistente rispetto alle pietre naturali, la ceramica del SuperMarmo Ingenia Casa consente di ottenere un risultato estetico di pregio ed eleganza ad altissime prestazioni.

The Ingenia Casa SuperMarble is manufactured by matching glass with porcelain stoneware and combines beauty and functionality. It is available in two matt finishes - Calacatta Supreme and White - and two glossy finishes - Calacatta Supreme and Noir Desir -. This material is extremely strong if compared to natural stones and results in an elegant and sophisticated aesthetical impact along with great performances.



INFINITO | EVERLASTING



IDRO/OLEO REPELLENTE | HYDRO OIL REPELLENT



IGIENICO/ATOSSICO | HYGIENIC/NON-TOXIC



INALTERABILE AGLI ACIDI | CHEMICAL RESISTANT



**ANTIGRAFFIO/ELEVATA DUREZZA
RESISTANT/BREAKAGE RESISTANT ANTI-RAYURES**



IGNIFUGO | FIRE RETARDANT



**MINIMO SPESSORE MASSIMA RESISTENZA
MINIMUM THICKNESS MAXIMUM RESISTANCE**



ECO-COMPATIBILE | ECO-FRIENDLY

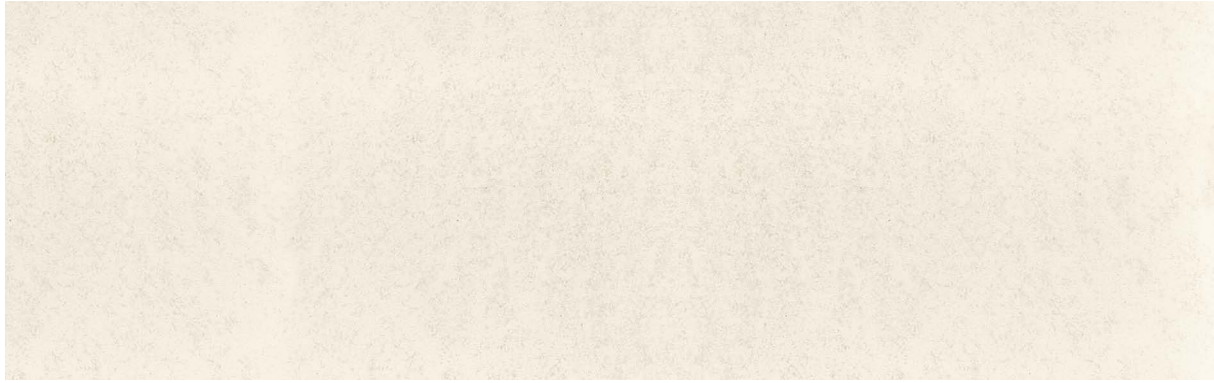


RICICLABILE | RECYCLABLE

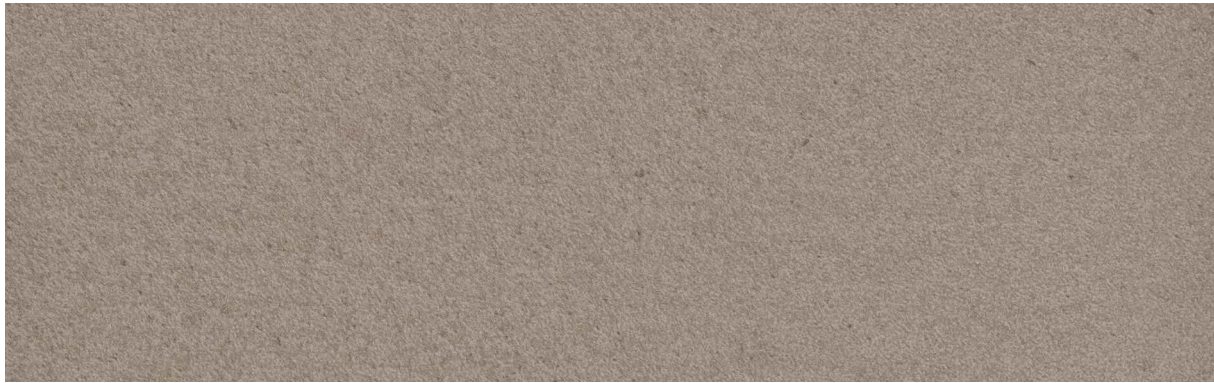
SUPERCERAMICA

SUPERCERAMIC | SUPERCERAMIQUE | SUPERKERAMIK | SUPERCERAMICA | СУПЕРКЕРАМИКА

INGENIA
CASA



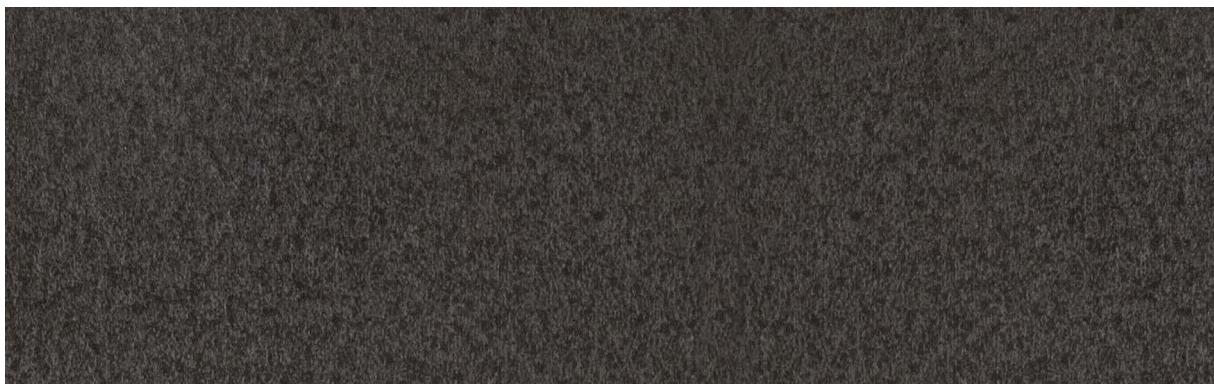
CR003/CR003A Bianco | White | Blanc | Weiß | Blanco | Белый



CR005/CR005A Sabbia | Sand | Sable | Sand | Arena | Песочный



CR006/CR006A Grigio Savoia | Savoia Grey | Gris Savoia | Grau Savoia | Gris Savoia | Серый Савойя



CR002/CR002A Antracite | Anthracite | Anthracite | Anthrazit | Antracita | Антрацит

N.B.: I campioni colore sono da considerarsi indicativi per ciascun prodotto in quanto il colore può subire variazioni in funzione degli spessori e della composizione dei materiali utilizzati. Le seguenti immagini mostrano le possibili texture effetto ceramica delle lastre intere utilizzate per la sezionatura dei piani dei tavoli e complementi della collezione Ingenia Casa, da intendersi a scopo puramente illustrativo. Ingenia Casa si riserva di utilizzare lastre con texture diverse per esigenze tecnico/produktive.

Use card as example, colours may change according to materials used. The following images show the possible visual effect texture of the entire ceramic slabs used to section the Ingenia Casa table and coffee-table tops, intended for purely illustrative purposes. Ingenia Casa reserves the right to use slabs with different textures for technical/production needs.

SUPERCERAMICA

SUPERCERAMIC | SUPERCERAMIQUE | SUPERKERAMIK | SUPERCERAMICA | СУПЕРКЕРАМИКА

Tecnologia, design, funzionalità ed innovazione nei materiali, sono i principi ispiratori delle nostre collezioni pensate e create in uno stile unico ed elegante. Il nostro prossimo futuro è già una realtà con la nuova e straordinaria SuperCeramica, una lastra di ceramica accompagnata ad un foglio in cristallo, per un materiale raffinato e al tempo stesso molto resistente.

Technology, design, functionality and materials innovation are the inspiring principles of our collections, designed and created in a unique and elegant style. The new SuperCeramic consists of a ceramic slab coupled with a glass sheet, for a refined and at the same time very resistant material.



INFINITO | EVERLASTING



IDRO/OLEO REPELLENTE | HYDRO OIL REPELLENT



IGIENICO/ATOSSICO | HYGIENIC/NON-TOXIC



INALTERABILE AGLI ACIDI | CHEMICAL RESISTANT



**ANTIGRAFFIO/ELEVATA DUREZZA
RESISTANT/BREAKAGE RESISTANT ANTI-RAYURES**



IGNIFUGO | FIRE RETARDANT



**MINIMO SPESSORE MASSIMA RESISTENZA
MINIMUM THICKNESS MAXIMUM RESISTANCE**



ECO-COMPATIBILE | ECO-FRIENDLY



RICICLABILE | RECYCLABLE

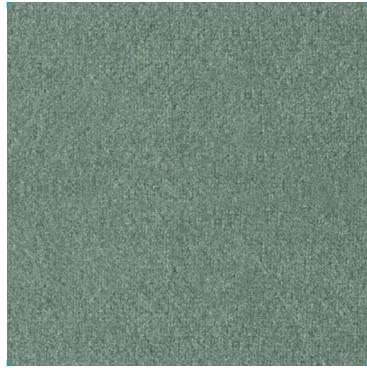
TESSUTO BOUQUET

BOUQUET FABRIC | TISSU BOUQUET | STOFF BOUQUET | TEJIDO BOUQUET | BOUQUET ТКАНЬ

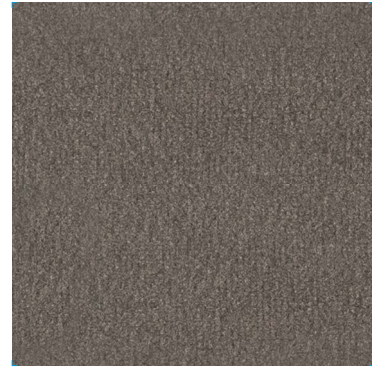
INGENIA
CASA



TEBQ002 Ecrù | Ecrù | Ecrù | Ecrù | Crudo | Экрю



TEBQ015 Eucalipto | Eucalyptus | Eucalyptus | Eucalyptus | Eucalyptus | Eucalipto | Эвкалипт



TEBQ019 Grigio scuro | Dark grey | Gris foncé | Dunkel grau | Gris oscuro | Тёмно-серый



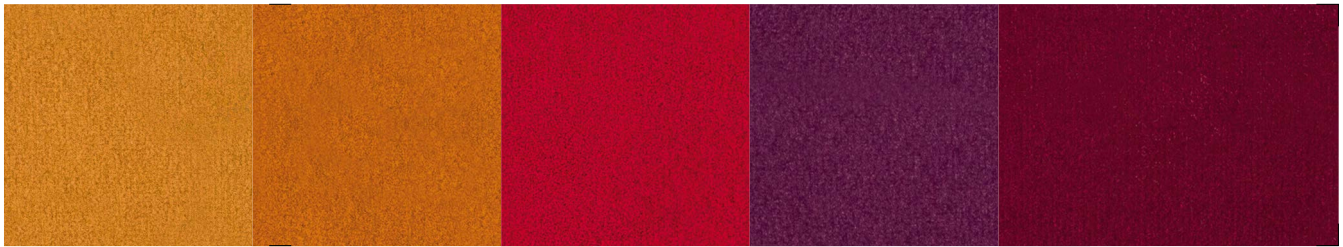
TEBQ001 Vaniglia | Vanilla | Vanille | Vanille | Vainilla | Ваниль

TEBQ004 Argan | Argan | Argan | Argan | Argán | Арган

TEBQ003 Noce moscata | Nutmeg | Noix de muscade | Muskatblüte | Nuez moscada | Мускатный орех

TEBQ005 Castagno | Chestnut | Châtaigne | Kastanie | Castaño | Каштан

TEBQ006 Vetiver | Vetiver | Vetiver | Vetiver | Vetiver | Ветивер



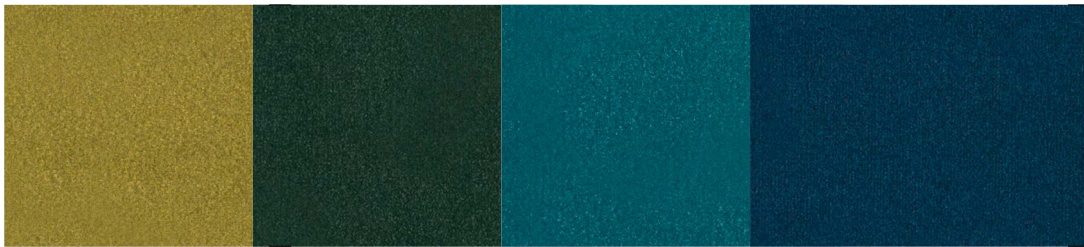
TEBQ010 Craspedia | Craspedia | Craspedia | Craspedia Blumen Gelb | Craspedia | Жёлтая краспедия

TEBQ009 Papaya | Papaya | Papaya | Papaya | Papaya | Папайя

TEBQ012 Papavero | Poppy red | Coquelicot | Mohn rot | Amarola | Опиный мак

TEBQ011 Viola | Purple | Violet | Violet | Violeta | Фиолетовый

TEBQ013 Azalea | Azalea | Azalee | Azalee | Azalea | Азалия

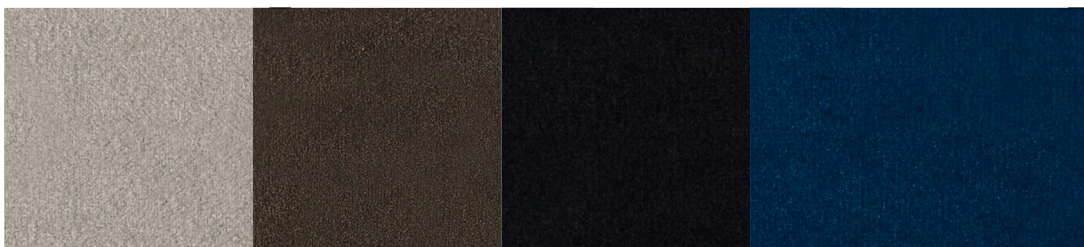


TEBQ008 Pistacchio | Pistachio | Pistache | Pistazien | Pistacho | Фисташка

TEBQ007 Pino | Pine | Pin | Kiefer | Pino | Сосна

TEBQ014 Foglia di tè | Teal | Feuille de thé | Tee blatt | Hoja de tè | Лист чая

TEBQ016 Blu di prussia | Prussian blue | Bleu de prussie | Preußisch blau | Azul de prussia | Прусский синий



TEBQ018 Grigio chiaro | Light grey | Gris claire | Hell grau | Gris claro | Светло-серый

TEBQ020 Antracite | Anthracite | Anthracite | Anthrazit | Antracita | Антрацит

TEBQ021 Gelso nero | Black mulberry | Murier noir | Schwarze maulbeere | Morera negra | Шелковица чёрная

TEBQ017 Blu pavone | Blue peacock | Bleu paone | Pfau blau | Azul pavo | Синий павлин

7 TESSUTO BOUQUET

TESSUTO BOUQUET

BOUQUET FABRIC | TISSU BOUQUET | STOFF BOUQUET | TEJIDO BOUQUET | BOUQUET TKAHB

COMPOSIZIONE | COMPOSITION

100% Poliestere | Polyester | Polyester | Polyester | Poliéster | Полиэстер

SIMBOLOGIA | LIST OF SYMBOLS



ALTEZZA | WIDTH

140 cm | 55.1 inch

PESO | WEIGHT

390 g/mq ± 5%

RESISTENZA ALL'ABRASIONE | ABRASION RESISTANCE

UNI EN ISO 12947-2:1998 Martindale 100.000 cicli/rubs

SOLIDITÀ DEL COLORE ALLO SFREGAMENTO | COLOUR FASTNESS TO RUBBING

UNI EN ISO 105 X12

a secco/dry 4/5 - a umido/wet 4/5

SOLIDITÀ DEL COLORE ALLA LUCE | COLOUR FASTNESS TO LIGHT

UNI EN ISO 105-B02

5

SOLIDITÀ DEL COLORE AL LAVAGGIO | COLOUR FASTNESS TO CLEANING

UNI EN ISO 105-C06:2010

4/5



IDROPELENTE | WATER REPELLENT



RESISTENZA AL FUOCO | FIRE RESISTANCE

TB117:2013

UNI 9175:2010 (CLASSE 1IM)

RESISTENZA AL FUOCO CON TRATTAMENTO FR | FIRE RESISTANCE WITH FR TREATMENT

BS 5852: Part1:1979 schedule 4 cigarette test

BS 5852: Part1:1979 schedule 5 match test



METODO DI PULIZIA | CLEANING INSTRUCTIONS

Indicazioni per la rimozione delle macchie più comuni: le macchie provocate da liquidi (latte, te, vino, birra, alcolici etc.) possono essere eliminate semplicemente con un panno umido.

La superficie di questo articolo può subire un trasferimento di colore a causa di alcuni coloranti utilizzati per abbigliamento e accessori (ad esempio jeans). Questo fenomeno viene amplificato con alti tassi di umidità o alte temperature. L'azienda non si assume alcuna responsabilità in caso di migrazione di colore. I dati riportati nella scheda tecnica sono indicativi e in buona fede, ci riserviamo di modificarli in qualsiasi momento al fine di migliorare i nostri prodotti. L'impiego del prodotto va valutato in base all'utilizzo finale, non saremo responsabili per usi impropri. Il colore può subire delle leggere variazioni in base alle diverse partite.

How to remove the most common stains: stains caused by liquids (coffee, milk, tea, wine, beer, alcoholic drinks etc.) can be simply removed with a damp cloth.

This article's surface could have a color transfer due to some dyes utilized for clothing and accessories (for example jeans). This phenomenon increases with the humidity and the high temperature. Our company assumes no responsibility for the transfer of colors caused. The over mentioned data correspond to average values communicated in good faith, we reserve the right to ratify it in any moment, as to improve our products. The product use has to be considered in term of what has to be realized. The product cannot be held up responsible when it is improperly use. Slight colors differences among several lots are admitted.

TESSUTO PENNY

PENNY FABRIC | TISSU PENNY | STOFF PENNY | TELA PENNY | ТКАНЬ PENNY

INGENIA
CASA



TPE02 Grigio chiaro | *Light grey* | *Gris clair* | *Hell grau* | *Gris claro* | *Светло-серый*



TPE01 Avorio | *Ivory* | *Ivoire* | *Elfenbeinfarbe* | *Marfil* | *Слоновая кость*



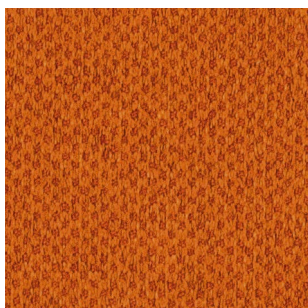
TPE03 Sabbia | *Sand* | *Sable* | *Sand* | *Arena* | *Песочный*



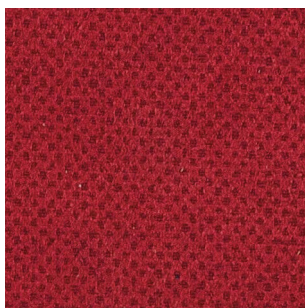
TPE05 Giallo senape | *Mustard yellow* | *Moutarde* | *Senf* | *Amarillo mostaza* | *Желтая горчица*



TPE04 Talpa | *Grey* | *Gris* | *Grau* | *Gris* | *Серовато-Коричневый*



TPE06 Ruggine | *Rust* | *Rouille* | *Rost* | *Óxido* | *Ржавчина*



TPE09 Amarantho | *Amaranth* | *Amarant foncé* | *Amarant* | *Amaranto* | *Амарант*



TPE08 Prugna | *Prune* | *Prune* | *Pflaume* | *Ciruela* | *Слива*



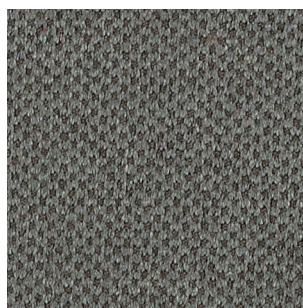
TPE07 Viola | *Purple* | *Violet* | *Violett* | *Violeta* | *Фиолетовый*



TPE10 Denim | *Denim* | *Bleu denim* | *Denim* | *Azul denim* | *Деним синий*



TPE11 Blu | *Blue* | *Bleu* | *Blau* | *Azul* | *Синий*



TPE12 Antracite | *Anthracite* | *Anthracite* | *Anthrazit* | *Antracita* | *Антрацит*



TPE13 Nero | *Black* | *Noir* | *Schwarz* | *Negro* | *Черный*

∞ TESSUTO PENNY

TESSUTO PENNY

PENNY FABRIC | TISSU PENNY | STOFF PENNY | TELA PENNY | ТКАНЬ PENNY

COMPOSIZIONE | COMPOSITION

100% poliestere | polyester | polyester | Polyester | poliéster | полиэстер

SIMBOLOGIA | LIST OF SYMBOLS



RITIRO STIMATO | ESTIMATED SHRINKAGE

0%

ALTEZZA | WIDTH

140 cm | 55.1 inch

SPESSORE | THICKNESS

1,0 mm | 0.04 inch

SOLIDITÀ DEL COLORE ALLO SFREGAMENTO | COLOUR FASTNESS TO RUBBING

crockmeter ISO 105 X12

secco-dry 5

umido-wet 4

SOLIDITÀ DEL COLORE ALLA LUCE ARTIFICIALE AD ALTE TEMPERATURE

COLOUR FASTNESS TO ARTIFICIAL LIGHT AT HIGH TEMPERATURE

xeno ISO 105 B06

5

SOLIDITÀ DEL COLORE ALLA LUCE ARTIFICIALE | COLOUR FASTNESS TO ARTIFICIAL LIGHT

xeno ISO 105 B02

4-4/5

RESISTENZA ALL'ABRAZIONE | ABRASION RESISTANCE

Martindale ISO 12947-2

25.000 - End point

RESISTENZA AL PILLING | PILLING RESISTANCE

ISO 12945-2

5

RESISTENZA ALLE FLESSIONI | RESISTANCE TO FLEXURES

bally - UNI EN 13512

80.000 cicli-rubs

RESISTENZA ALLE FLESSIONI DOPO JUNGLE TEST (H336)

RESISTANCE TO FLEXURES AFTER JUNGLE TEST (H336)

UNI 4818/92 P.29A + UNI EN 13512

50.000 cicli-rubs



IGNIFUGO | FIRE RETARDANT

USA California Bull 117 sez.E



METODO DI PULIZIA | CLEANING INSTRUCTIONS

Per la pulizia, utilizzare un panno di cotone umido d'acqua.

For cleaning, use a cotton cloth dampened with water.



IDROREPELENTE | WATERPROOF

La collezione è impreziosita da un trattamento idrorepellente che ne garantisce la facile pulizia.

Collection is enhanced by waterproof treatment in order to allow easy cleaning.

ECONABUK

ECONABUK | ECONABUK | NABUK ECO | KUNSTNABUK | ЭКОНАБУК

INGENIA
CASA



TBK04 Grigio | Grey | Gris | Grau | Gris claro | Серый



TBK01 Latte | Milk | Lait | Milch Farbe | Blanco lechoso | Молоко



TBK02 Sabbia | Sand | Sable | Sand | Arena | Песочный



TBK03 Cipria | Old rose | Vieux rose | Alte Rose | Rojo Viejo | Пудра



TBK05 Marrone | Brown | Marron | Braun | Marrón | Коричневый



TBK06 Blu | Blue | Bleu | Blau | Azul | Синий



TBK07 Antracite | Anthracite | Anthracite | Anthrazit | Antracita | Антрацит



TBK08 Cappuccino | Cappuccino | Cappuccino | Cappuccino | Капучино



TBK09 Terra rossa | Red earth | Terre rouge | Rote Erde | Tierra roja | Красная земля



TBK10 Verde muschio | Moss green | Vert mousse | Moosgrün | Verde musgo | Зелёный Мускус

↳ ECONABUK

ECONABUK

ECONABUK | ECONABUK | NABUK ECO | KUNSTNABUK | ЭКОНАБУК

COMPOSIZIONE | COMPOSITION

100% poliestere | polyester | polyester | Polyester | poliéster | полиэстер

SIMBOLOGIA | LIST OF SYMBOLS



RITIRO STIMATO | ESTIMATED SHRINKAGE

0%

ALTEZZA | WIDTH

140 cm | 55.1 inch

SOLIDITÀ DEL COLORE ALLA LUCE | COLOUR FASTNESS TO LIGHT

xeno ISO 105 B02

4/5

SOLIDITÀ DEL COLORE ALLO SFREGAMENTO | COLOUR FASTNESS TO RUBBING

ISO 105 X12

secco-dry 4

umido-wet 4

RESISTENZA ALL'ABRASIONE | ABRASION RESISTANCE

ISO 12947-2

>50.000 cicli-cycles – End point

RESISTENZA AL PILLING | PILLING RESISTANCE

ISO 12945-2

5

RESISTENZA ALLE FLESSIONI DOPO JUNGLE TEST (H336)

RESISTANCE TO FLEXURES AFTER JUNGLE TEST (H336)

UNI 4818/92 P.29A + UNI EN 13512

50.000 cicli-rubs



METODO DI PULIZIA | CLEANING INSTRUCTIONS

Per la pulizia, tamponare delicatamente con un panno di cotone inumidito con acqua. Non strofinare.

For cleaning, dab gently with a cloth dampened with water. Do not rub.



IDROPELENTE | WATERPROOF

La collezione è impreziosita da un trattamento idrorepellente che ne garantisce la facile pulizia.

Collection is enhanced by waterproof treatment in order to allow easy cleaning.

PELLE ECOLOGICA PREMIUM

PREMIUM ECO-LEATHER | CUIR ECO PREMIUM | KUNSTLEDER PREMIUM | ECOPIEL PREMIUM | ЭКОЛОГИЧЕСКАЯ КОЖА PREMIUM

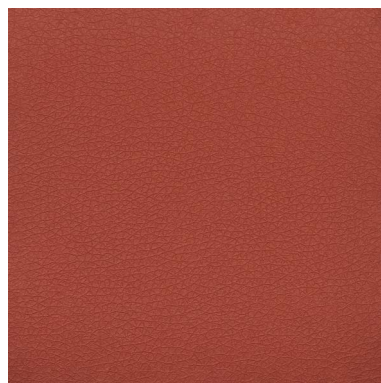
INGENIA
CASA



TRP12 Beige | Beige | Beige | Beige | Beige | Беж



TRP08 Biscotto | Biscuit | Biscuit | Biskuit | Biscocho | Бисквит



TRP17 Mogano | Mahogany | Acajou | Rot Braun | Саоба | Красное дерево



TRP04 Bianco | White | Blanc | Weiß | Blanco | Белый



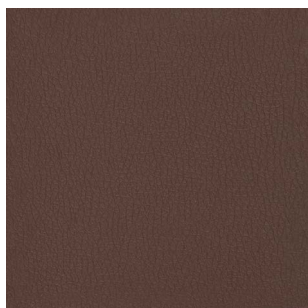
TRP06 Sabbia | Sand | Sable | Sand | Arena | Песочный



TRP10 Grano | Wheat | Ble | Korn | Trigo | Зерно



TRP05 Fango | Mud | Vase | Schlamm | Barro | Серо-коричневый



TRP07 Cioccolato | Chocolate | Chocolat | Schokolade | Chocolate | Шоколад



TRP09 Curry | Curry | Curry | Currypulver | Curry | Карпу



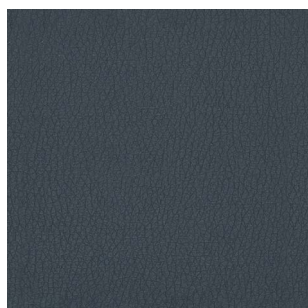
TRP11 Oro | Gold | Or | Gold | Oro | Золото



TRP13 Bronzo Dorato | Golden Bronze | Bronze Dore | Bronze Gold | Bronze Dorado | Позолоченная Бронза



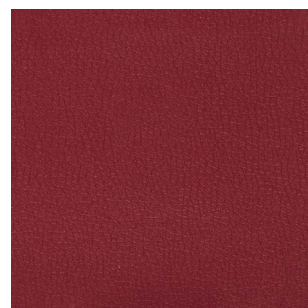
TRP03 Verde Bosco | Green Forest | Vert Foret | Wald Grün | Verde Bosque | Лесной Зелёный



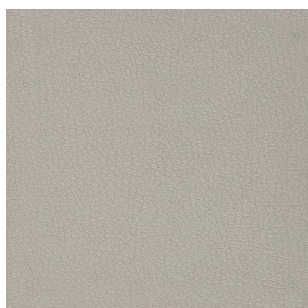
TRP14 Avio | Avio Blue | Avio | Air Force Blau | Azul Raf | Авиационный Синий



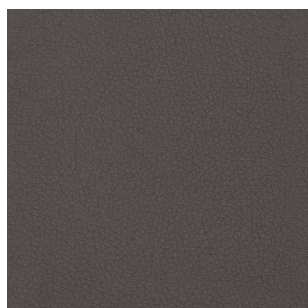
TRP15 Blu | Blue | Bleu | Blau | Azul | Синий



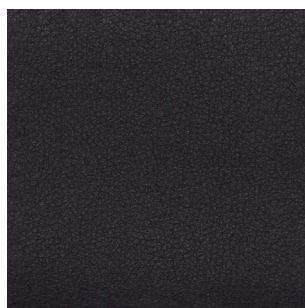
TRP16 Amaranto | Amaranth | Amarante | Amaranth | Amaranth | Амарант



TRP03 Grigio | Grey | Gris | Grau | Gris | Серый



TRP02 Antracite | Anthracite | Anthracite | Anthrazit | Antracita | Антрацит



TRP01 Nero | Black | Noir | Schwarz | Negro | Чёрный

N.B.: I campioni colore sono da considerarsi indicativi per ciascun prodotto in quanto il colore può subire variazioni in funzione degli spessori e della composizione dei materiali utilizzati | Use card as example, colours may change according to materials used.

PELLE ECOLOGICA PREMIUM

PREMIUM ECO-LEATHER | CUIR ECO PREMIUM | KUNSTLEDER PREMIUM | ECOPIEL PREMIUM | ЭКОЛОГИЧЕСКАЯ КОЖА PREMIUM

COMPOSIZIONE | COMPOSITION

68% pvc | pvc | pvc | pvc | pvc |
2% poliuretano | polyurethane | polyuréthane | Polyurethan | poliuretano
30% cotone | cotton | coton | Baumwolle | algodón |

SIMBOLOGIA | LIST OF SYMBOLS



ALTEZZA | WIDTH

± 140 cm | ± 55.1 inch

SPESSORE | THICKNESS

± 1,0 mm | ± 0.04 inch

PESO | WEIGHT

± 640 g/mq

SOLIDITÀ DEL COLORE ALLO SFREGAMENTO | COLOUR FASTNESS TO RUBBING

ISO 105 X12
secco-dry 4/5
umido-wet 4/5

SOLIDITÀ DEL COLORE ALLA LUCE | COLOUR FASTNESS TO LIGHT

xeno ISO 105 B06
≤ 6

RESISTENZA ALL'ABRASIONE | ABRASION RESISTANCE

ISO 5470-2
>150.000 cicli/rubs

RESISTENZA ALLA ROTTURA | TENSILE STRENGTH

ISO 1421
ordito/warp 600 N
trama/weft 400 N



RESISTENZA AL FUOCO | FIRE RESISTANCE

1IM - UNI 9175
EN 1021 part 1/2
BS 5852 part 1
NFPA 260
California TB 117:2013
IMO MED - FTP Code 307 part 8



METODO DI PULIZIA | CLEANING INSTRUCTIONS

Per la pulizia utilizzare un panno di cotone umido e detergente neutro diluito con acqua.
For cleaning, use a soft damp cloth and gentle detergent diluted with water.

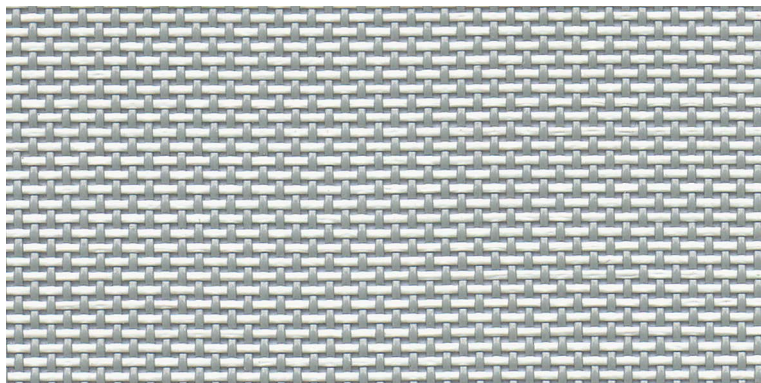
SOSTENIBILITÀ | SUSTAINABILITY

Esente da ftalati | free from phthalates

TEXPLAST

TEXPLAST | TEXPLAST | TEXPLAST | TEXPLAST | ТЕКСПЛАСТ

INGENIA
CASA



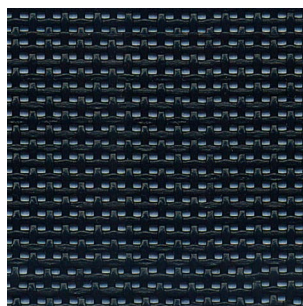
X036 Grigio | Grey | Gris | Grau | Gris | Серый



X039 Bianco | White | Blanc | Weiß | Blanco | Белый



X040 Sabbia | Sand | Sable | Sand | Arena | Песочный



X035 Nero | Black | Noir | Schwarz | Negro | Черный

TEXPLAST

TEXPLAST | TEXPLAST | TEXPLAST | TEXPLAST | ТЕКСПЛАСТ

COMPOSIZIONE | *COMPOSITION*

75% PVC | PVC | PVC | PVC | PVC | ПВХ

25% poliestere | polyester | polyester | Polyester | poliéster | полиэстер

SPESSORE | *THICKNESS*

1,15 mm | 0.045 inch

CARICO DI ROTTURA | *BREAKING LOAD*

UNI EN ISO 1421

ordito/warp 275 Kg - 5 cm | 607 lbs - 1.97 inch

trama/weft 240 Kg - 5 cm | 530 lbs - 1.97 inch

SOLIDITÀ DEL COLORE ALLO SFREGAMENTO | *COLOUR FASTNESS TO RUBBING*

EN ISO 105-x12:2003 - COL. 4165, 1101, 2102, 4154, 4014, 1195

5 - val. max

RESISTENZA A FATICA | *STRESS RESISTANCE*

EN 1728:2000 - EN 15373:2007 - livello 3° severo / 3°hard level

>200.000 cicli/cycles / 1.000 N

RESISTENZA ALLA LUCE | *LIGHT FASTNESS*

EN 1728:2000 - EN 15373:2007 - livello 3° severo / 3°hard level

>200.000 cicli/cycles / 1.000 N

RESISTENZA ALL'ABRASIONE | *ABRASION RESISTANCE*

Martindale EN ISO 12947-2:1998

>100.000 cicli/rubs



METODO DI PULIZIA | *CLEANING INSTRUCTIONS*

Per la pulizia utilizzare un panno di cotone umido d'acqua.

For cleaning, use a soft damp cloth and gentle detergent diluted with water.

